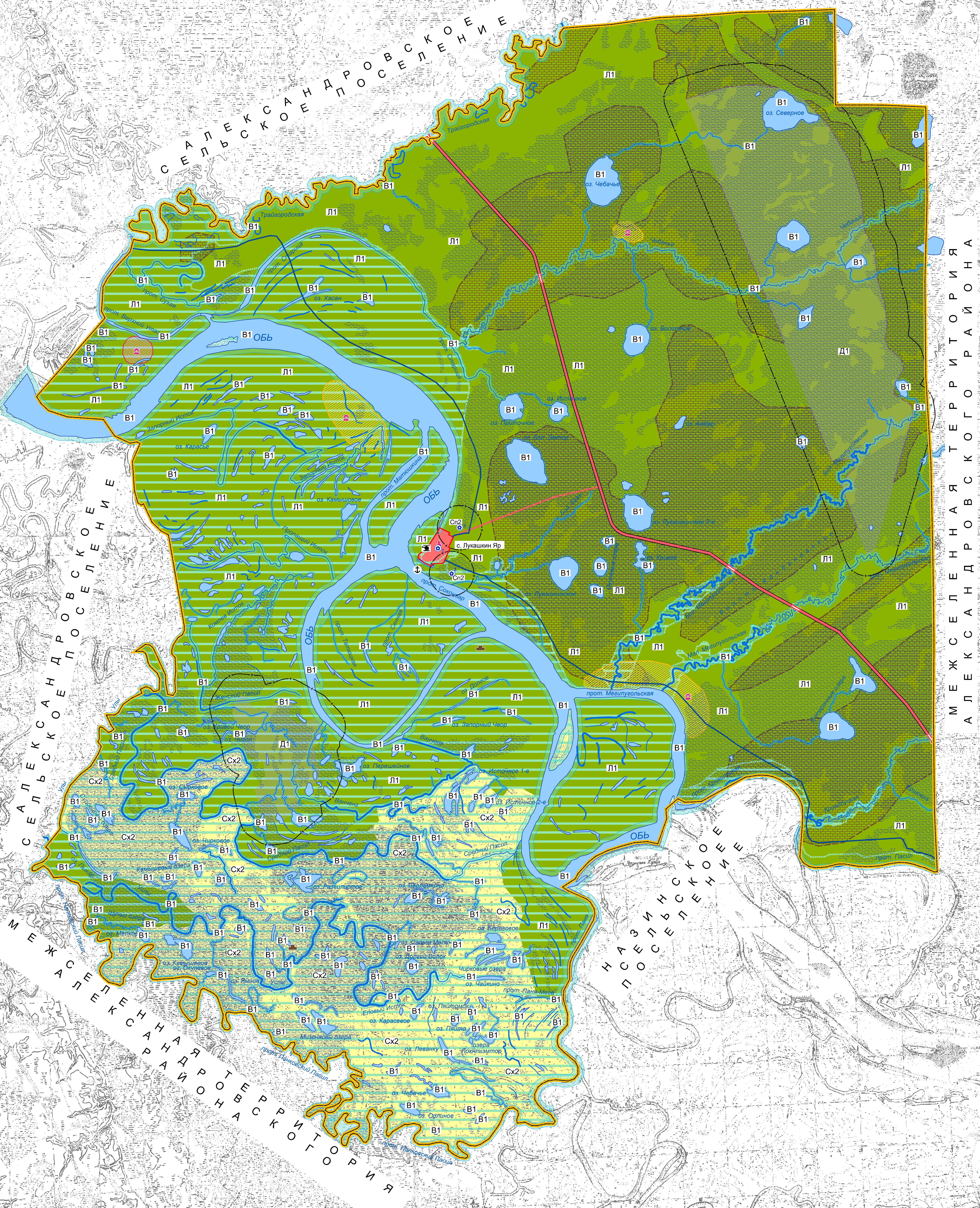


Карта градостроительного зонирования территории Лукашкин-Ярского сельского поселения с отображением границ зон с особыми условиями использования территории М 1:50000



Роза ветров

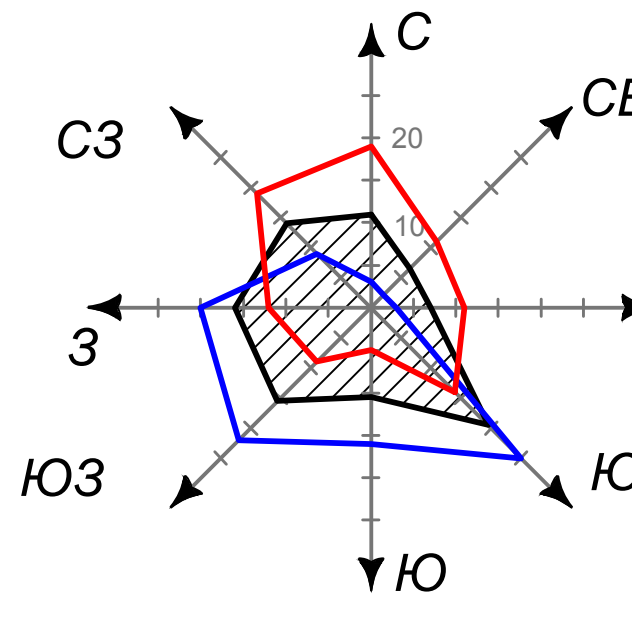
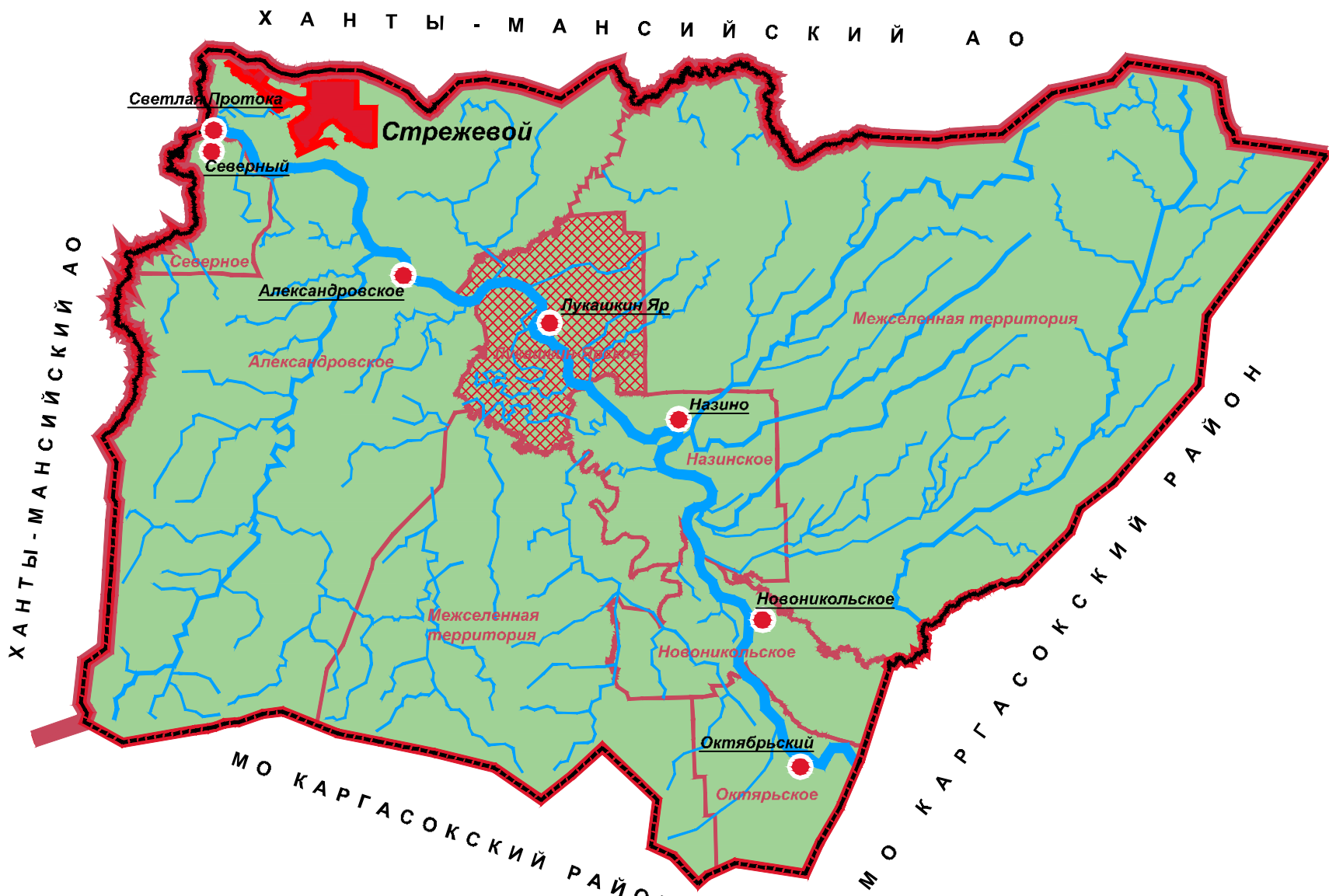


Схема размещения Лукашкин-Ярского сельского поселения в структуре МО "Александровский район"



Условные обозначения

- Границы
- Томской области
- МО "Александровский район"
- сельских поселений
- территории Лукашкин-Ярского сельского поселения
- населенные пункты

УСЛОВНЫЕ ОБОЗНАЧЕНИЯ:

- план. / суц.
- Территориальные границы**
- Граница сельского поселения
  - Граница населенного пункта
- Территориальные зоны**
- Зона водных объектов общего пользования (B1)
  - Зона лесного фонда (Л1)
  - Зона земель сельскохозяйственного назначения (Сх2)
  - Зона добычи полезных ископаемых (Д1)
- Объекты зоны транспортной инфраструктуры (ИТ1)**
- Дорога общего пользования регионального значения
  - Автомобильная дорога
  - Дорога общего пользования муниципального (районного) значения
  - Мост, путепровод
  - Причал (пристань)
  - Вертолетная площадка
- Объекты капитального строительства специального назначения с номером согласно эксплуатации**
- Территория населенного пункта (см. листы ПЗЗ-2, ПЗЗ-3)
- Зоны с особыми условиями использования территории**
- Санитарно-защитная зона
  - Водоохранная зона
  - Зона затопления расчетным паводком 1% обеспеченности
- Объекты культурного наследия**
- Регионального значения, состоящие на охране государства
  - Обладатели признаков объектов археологического наследия
  - Памятник истории - Братская могила партизан (1919 год)
- Месторождения полезных ископаемых**
- Месторождение нефти
  - Торф
  - Грунт строительный
- Поверхностные водные объекты**
- Болото

ЭКСПЛИКАЦИЯ ОБЪЕКТОВ		
№ п/п	Наименование	Примечание
ОБЪЕКТЫ СПЕЦИАЛЬНОГО НАЗНАЧЕНИЯ		
1	Кладбище традиционного захоронения	
2	Полигон ТБО	
3	Скотомогильник	

Проектируемые автодороги регионального и муниципального (районного) значения показаны для обеспечения информационной целостности.



				МК №0165300011112000007-0154991-02		
				Томская область, Александровский район, Лукашкин-Ярский сельский поселение		
Устав	Согласован	Лист	№	Полномочия	Страница	Лист
Директор	Устав				ПЗЗ	1
Архитектор	Архитектура					
Архитектор	Архитектура					
				ООО "Научно-Проектный Центр "Александровский район"		